

ena – architektur
Mag. arch. Irene Pollak

Komplementär-Architektur
Raum-Management
FengShui

Beratung-Planung-Projektbegleitung
Vorträge – Seminare– Ausbildungen
Text - Bild

<http://www.ena-architektur.com>
+43. 676.347.39.63

ena-architektur

... ist **Beratung, Entwurf, Planung** zu allen Themen des Lebens-, Wohn- und Arbeitsraumes - und mehr.

... ist **Entwurf** und Einrichtungsberatung ohne Marken- od. Firmenverpflichtung.

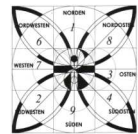
... ist formal sichere **Gestaltung** von Wohn- und Arbeitsräumen; Bearbeitung Ihrer Wohn- und Arbeitsräume auch nach gesamtheitlich-systemischen Methoden.

... ist **Planung**, Entwurf, Begleitung in Neu- und Umbau-Projekten „Gesund für Mensch und Ort“: energiebewusst, nachhaltig, sensibel, Einbeziehen von Proportion, Relation, Harmonie und Beziehung



Bearbeitung Ihrer Wohn- und Arbeitsräume
mit **gesamtheitlich-systemischen** Methoden.
(Wirkung und Bedeutung von Form, Farbe, Material, etc.)

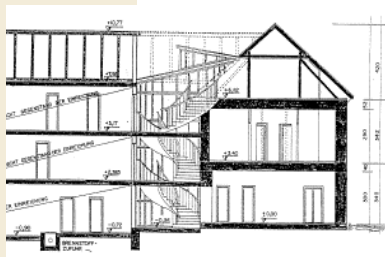
Analyse und Sanierung
Elektromagnetischer Belastungen
sowie **systemisch-geomantischer Orts-Thematiken**
mittels resonanzmethodischer Maßnahmen
(Basalt; Urgesteinsmehl nach rayXwell®)



Seminar-Workshop-Vortrag - Ausbildung:

Themen:

- „Was sagt mir mein Wohnzimmer?“ - Prinzipien der Raumgestaltung
- „Gesund für Mensch und Ort“ - Nachhaltiges Bauen, Einrichten,
Gestalten: Baubiologie, Materialökologie, Energiehaushalt.
- „Feng Shui, Radiästhesie, Geomantie“ - was ist das überhaupt, was
kann es mir sagen, wie kann es mir nützen?



ena-architektur

Irene Pollak

ist kreativ:

die künstlerische Tätigkeit

ist Teil meines Lebens und meiner Arbeit.

Wort/Text und Bild sind Möglichkeiten, die Prozesse des Entwerfens zu begleiten, erweitern, illustrieren, auch zu beschleunigen oder zu präzisieren.

Zeichnen und Malen führen zu Ausstellungen,

Schreiben führt zum Lesen und zu Veröffentlichungen.

Zwei Lyrikbände sind veröffentlicht:

„Treibsand über Stolperstein“

Bilder und Texte bis 1990: Lyrik und Schwarzweiß-Fotos,

A5 hardcover Schutzumschlag

€ 13,70 zzgl. P&P;

ISBN 3-8311-4418-4

„Über's Jahr“

Texte und Bilder zum Jahreslauf: Lyrik und Bilder von Irene Pollak,

A5 hardcover Schutzumschlag

€ 17,00 zzgl. P&P;

ISBN (978-) 3-8334-6645-6

Informationen über **aktuelle Termine (Aktionen, Lesungen, Ausstellungen, ...)**

werden regelmäßig auf www.ena-architektur.com veröffentlicht

Kontakt:

ena-architektur

Mag. Arch. Irene Pollak

Postfach 14

1024 Wien

m: + 43.676.347.39.63

x: + 43.1.728.35.28

e: info@ena-architektur.com

w: <http://www.ena-architektur.com>

